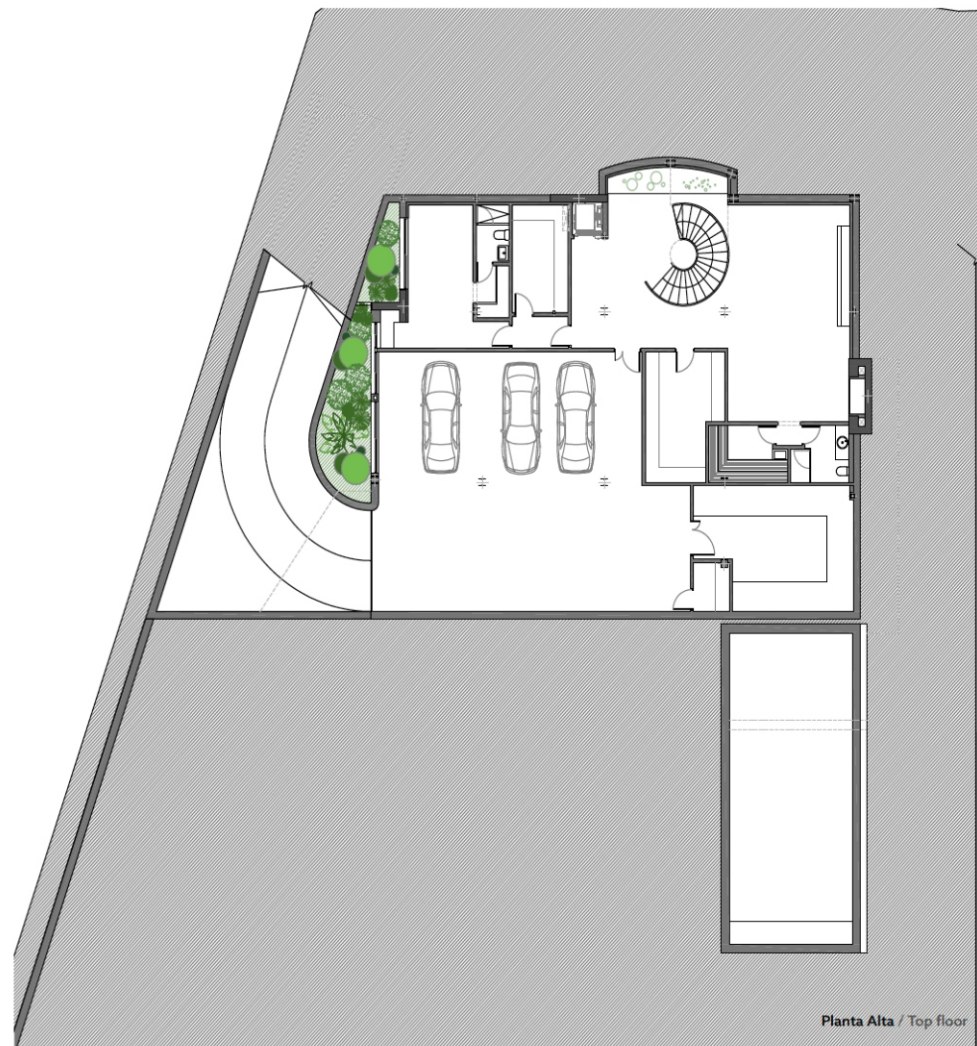


# PLANTA SÓTANO / GROUND FLOOR

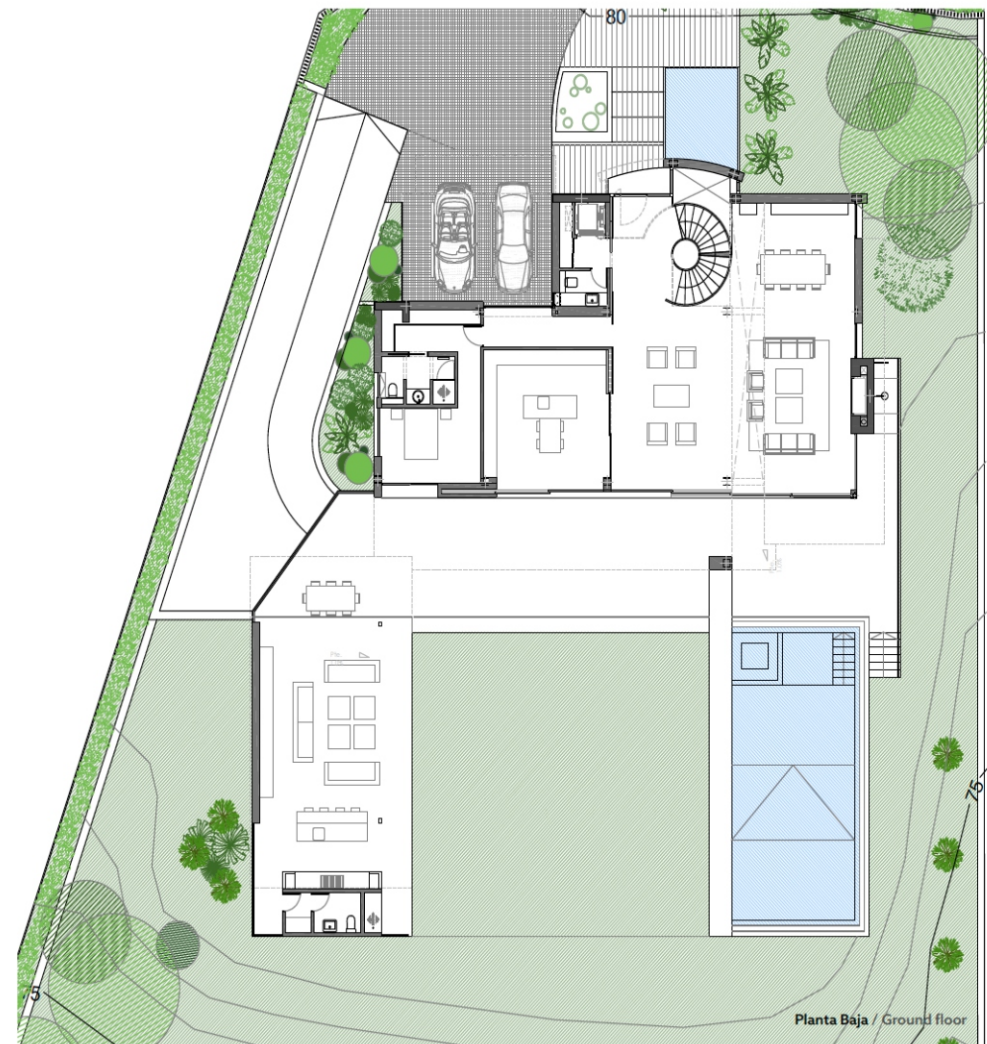
Estancia / Room	Sup. Útil / Usable Area
Almacén 1 / Storage 1	23,26 m²
Almacén 2 / Storage 2	93,82 m²
Almacén 3 / Storage 3	16,65 m²
Almacén 4 / Storage 4	7,43 m²
Ascensor / Elevator	1,95 m²
Baño 1 / Bathroom 1	3,34 m²
Baño 2 / Bathroom 2	5,40 m²
Distribuidor / Hall	3,38 m²
Garaje / Garage	135,43 m²
Lavandería / Laundry Room	10,75 m²
Instalaciones 1 / Facility room 1	34,26 m²
Instalaciones 2 / Facility room 2	2,89 m²
<b>Superficie total / Total area</b>	<b>338,56 m²</b>



Planta Alta / Top floor

# PLANTA BAJA / GROUND FLOOR

Estancia / Room	Sup. Útil / Usable Area
Almacén / Storage	2,06 m²
Aparcamiento / Parking	39,21 m²
Ascensor / Elevator	1,95 m²
Aseo 1 / Toilet 1	3,12 m²
Aseo 2 / Toilet 2	3,36 m²
Cocina / Kitchen	31,01 m²
Comedor / Dining-room	22,89 m²
Baño / Bathroom	6,23 m²
Dormitorio / Bedroom	15,66 m²
Escalera / Stairs	6,98 m²
Guardarropa / Cloakroom	3,56 m²
Pabellón de piscina / Pool Pavilion	92,24 m²
Distribuidor / Hall	8,26 m²
Salón / Living-room	80,55 m²
Terraza cubierta / Covered terrace	79,40 m²
Vestíbulo / Foyer	12,73 m²
Vestíbulo / Foyer	7,18 m²
<b>Superficie total / Total area</b>	<b>416,39 m²</b>

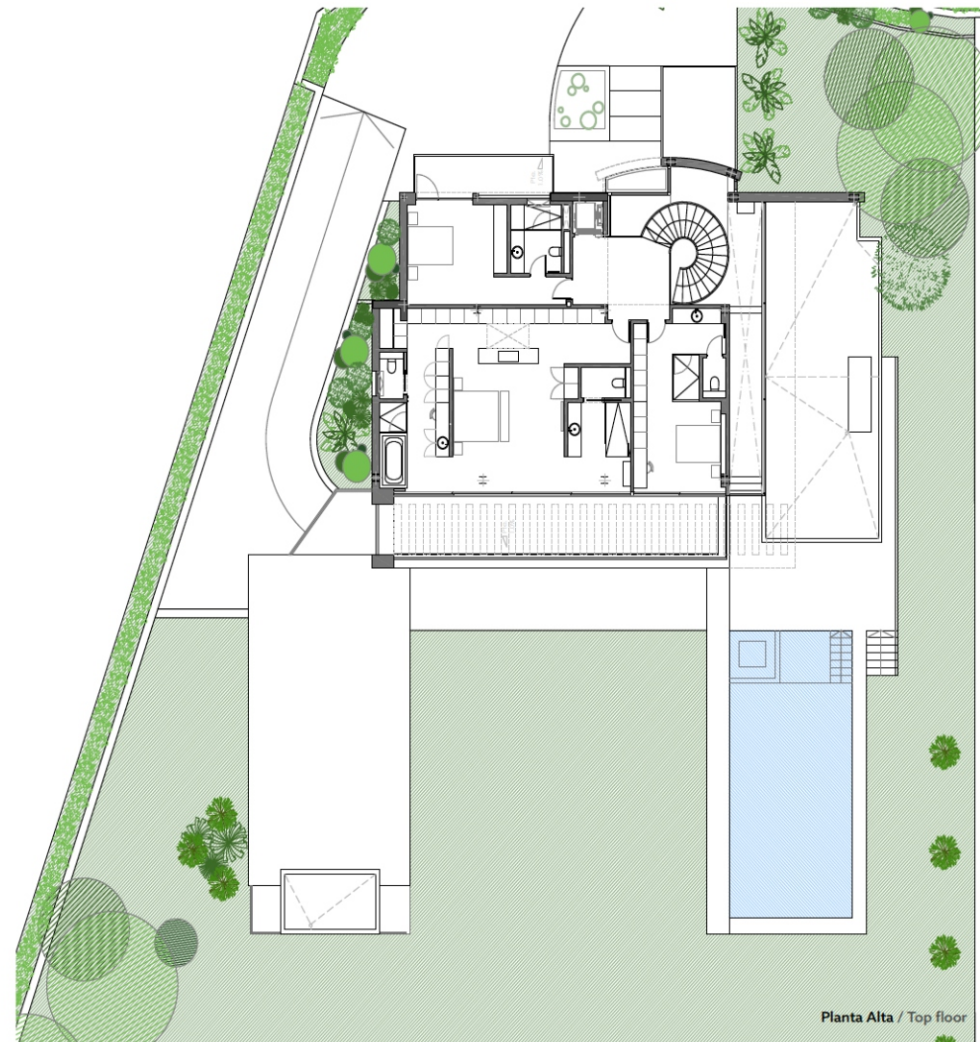


Planta Baja / Ground floor



# PLANTA ALTA / TOP FLOOR

Estancia / Room	Sup. Útil / Usable Area
Ascensor / Elevator	1,95 m²
Baño principal 1 / Main Bathroom 1	17,65 m²
Baño principal 2 / Main Bathroom 2	13,19 m²
Baño 1 / Bathroom 1	6,51 m²
Baño 2 / Bathroom 2	8,27 m²
Distribuidor / Hall	13,57 m²
Dormitorio 1 / Bedroom 1	21,50 m²
Dormitorio 2 / Bedroom 2	19,76 m²
Dormitorio ppal / Main bedroom	29,64 m²
Escalera / Stairs	8,88 m²
Terraza apergolada / Terrace with pergola	37,37 m²
Vestidor / Dressing room	18,91 m²
<b>Superficie total / Total area</b>	<b>197,20 m²</b>



Planta Alta / Top floor